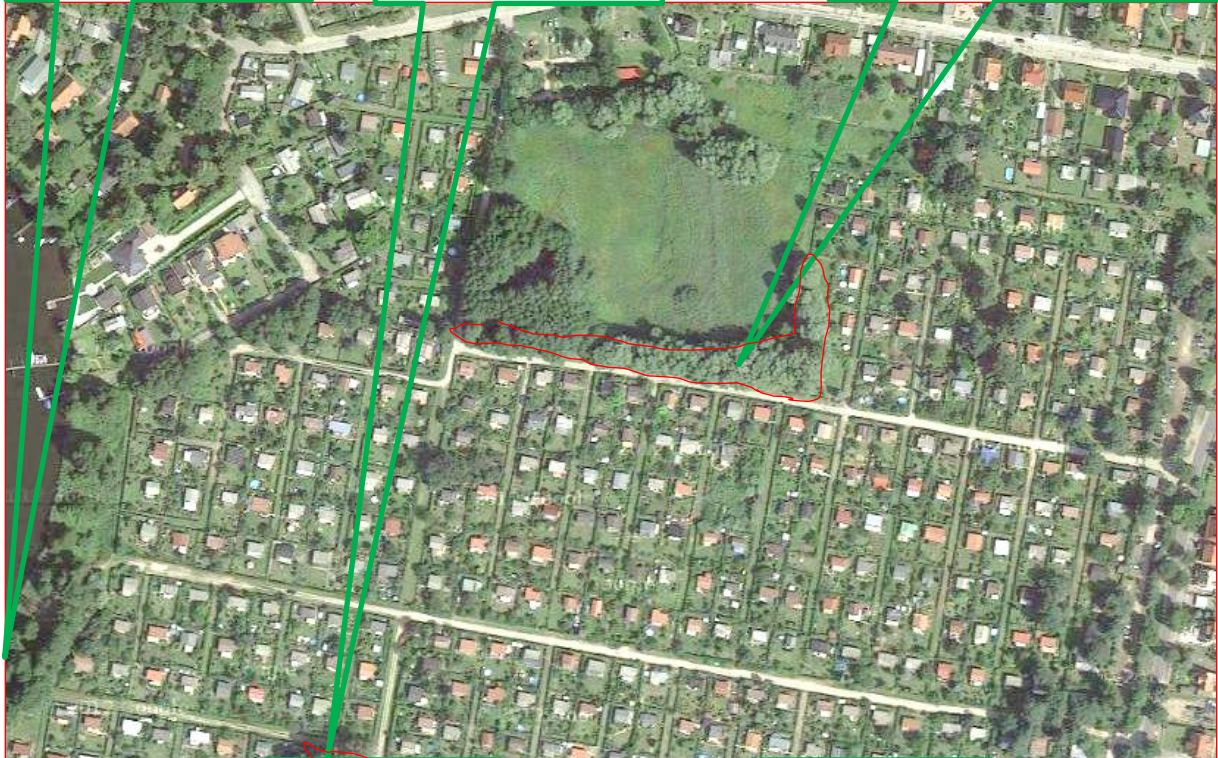


Geplante Landschaftspflegemaßnahmen bis Ende Februar 2019 (Riesenknöterich in der Vegetationsperiode 2019) im Bereich der Kleingartenanlagen auf dem Niederlehmer Werder

Anfuhr von Sand im Liegebereich der Badestelle, turnusgemäßer Strauchrückschnitt in zugänglichen Bereichen

partieller Rückschnitt von Birken aufgrund von gefährdeter Standsicherheit (Gelände Verein Sonnenschein)

Fortführung Rückschnitt von Weiden im Interesse der weiteren Entwicklung zu Kopfweiden, Fällung von 2 Erlen wegen gefährdeter Standsicherheit



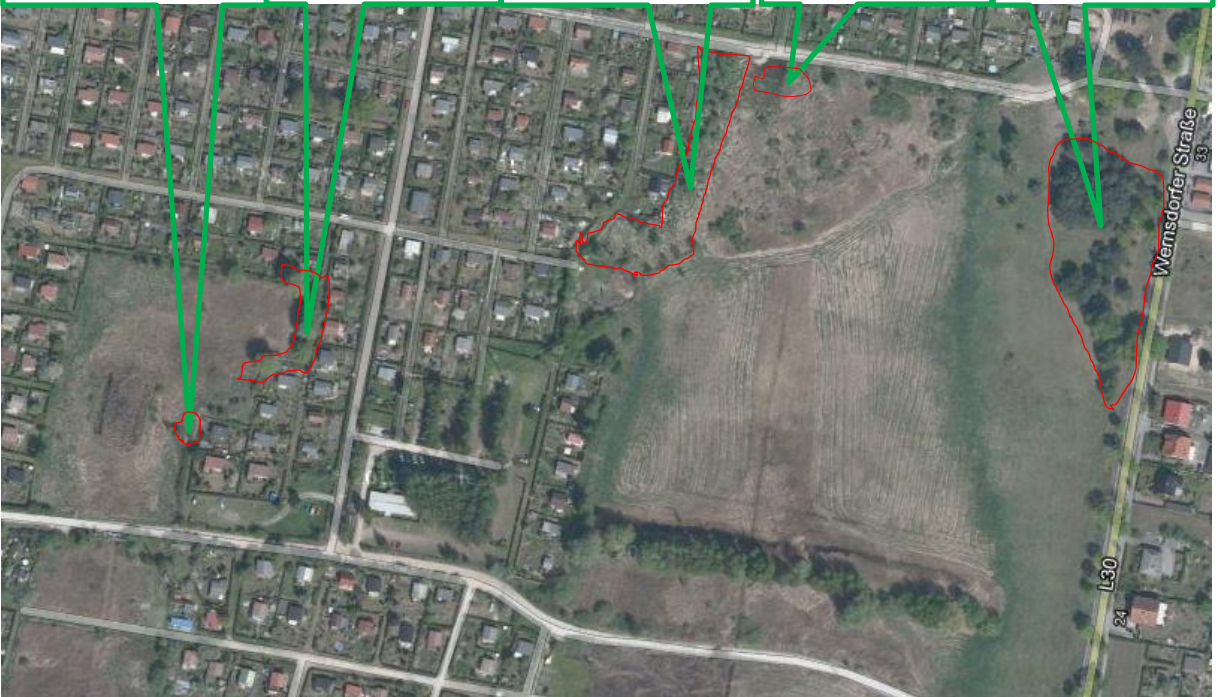
Nachtrieb-Bekämpfung Riesenknöterich mit Round up (Handsprühflasche, 05.2019)

Turnusgemäßer Rückschnitt von Weiden für Entwicklung zu Kopfweiden

Weidenwäldchen turnusgemäßer Köpfschnitt von ca. 50%

Teilräumung Teich um ca. 3 m³ für ausreichende Wassertiefe im Sommer

Rückschnitt von Aufwuchs der Virginischen Traubenkirsche



Rückschnitt einer bruchgefährdeten großen Weide und Umwandlung in eine Kopfweide

Nachtrieb-Bekämpfung Riesenknöterich (Mahd, Round up mit Handsprühflasche, 05.2019)

Fällung von 1-2 Alterlen mit gefährdeter Standsicherheit

Entfernung von Weiden und Jungerlen aus dem Schilf

Rückschnitt von Erlen-Jungwuchs im Schilf



Fortführung der Bekämpfung von Riesenknöterich durch regelmäßige mechanische Bearbeitung (05-09.2019)

auf Parkplatz Fortführung der Einkürzung bruchgefährdeter Weiden und Entwicklung zu Kopfweiden

Fortführung der Gestaltungsarbeiten für Schau-Biotop (Entfernung von weiteren Baumstümpfen, Vertiefung Teich, Schaffung Hügel, vgl. Konzept)

